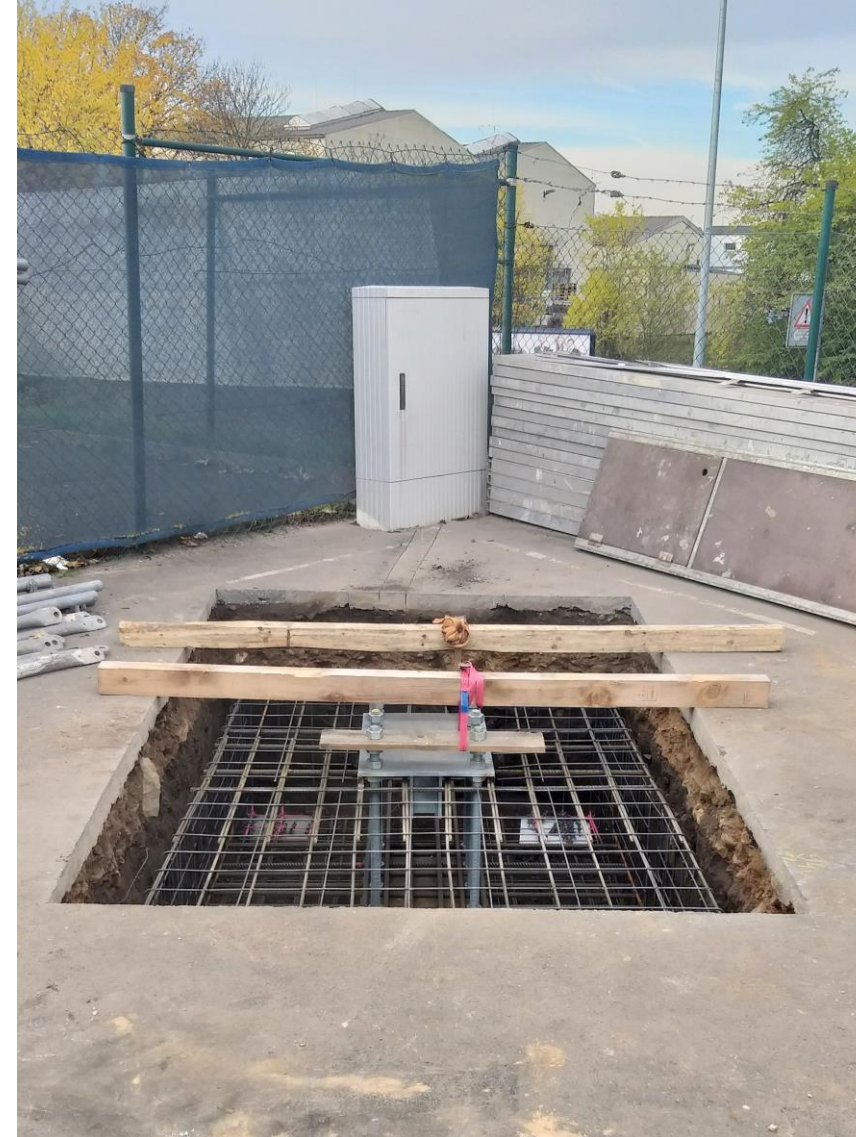




Foto-Dokumentation

Aufbau der einseitigen LED-Anlage Neuwied

Phase I – Fundament und Stahlkäfig mit Ankerplatte



Phase 2 – Beton eingießen und grobe Pflasterarbeiten



Phase 3 – Roh-Stahlträger und Rahmenkonstruktion



Phase 4 – Aufstellen Stahlträger mit Querstreben



Phase 5 – Die „Hochzeit“ von Träger und Ankerplatte



Phase 6 – Anbringung des Rahmens der LED-Wand



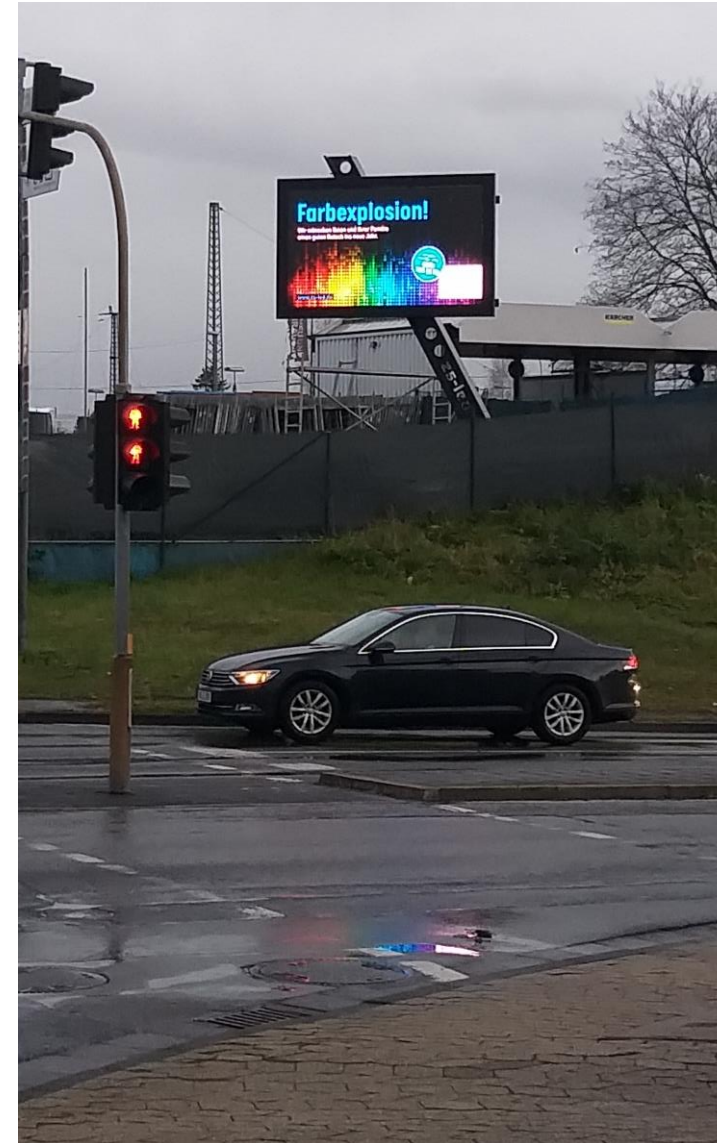
Phase 7 – Schrittweiser Einbau der LED-Panels



Phase 8 – Technischer Anschluss und Inbetriebnahme



Phase 9 – Die fertige Anlage im Betrieb



Phase 9 – Die fertige Anlage im Betrieb



Kontakt



Dirk Zander

Technischer Geschäftsführer

✉ zander@zs-werbeflaechen.de

☎ +49 152 37301848



Dirk Sachsinger

Kaufmännischer Geschäftsführer

✉ sachsinger@zs-werbeflaechen.de

☎ +49 151 44611196

